

Установка и регулировка конечных выключателей серии LS & LT

Приводы серии LS40, LS 80 с системой конечных выключателей поворотного типа.

Каждой из регулировочных гаек 1 и 2 механизма конечных положений присвоена соответствующая стрелка направления движения. Настройка осуществляется при помощи вращения регулировочной гайки шестигранным ключом SOMFY в соответствующем направлении. Поворот регулировочной гайки в направлении + (плюс) увеличивает диапазон движения привода. Поворот регулировочной гайки в направлении - (минус) уменьшает диапазон движения привода.

➤ **Настройка верхнего конечного положения**

Определить нужную регулировочную гайку при помощи стрелки направления движения. Включить привод в направление "ВВЕРХ" при помощи монтажного кабеля и вращать регулировочную гайку в направлении "минус", пока привод не отключится. После этого установочную гайку вращать в направлении "плюс" до тех пор, пока полотно не достигнет желаемого конечного положения. Если полотно короткое и не произошло самостоятельное отключение привода перед верхним конечным положением, то следует вновь повторить процесс.

➤ **Настройка нижнего конечного положения**

При вращении привода в направлении движения "ВНИЗ", соответствующая регулировочная гайка должна вращаться в направлении "минус", пока привод не отключится. После этого регулировочная гайка должна вращаться в направлении "плюс" до тех пор, пока полотно не достигнет желаемого конечного положения. Если полотно короткое и не произошло самостоятельное отключение привода перед нижним конечным положением, то полотно следует вновь поднять и после этого повторить процесс.

Пробный пуск

Обеспечить работу привода в двух направлениях движения до достижения конечного положения. При необходимости обеспечить более точную настройку конечных положений.

Приводы серии LT50/60 с полуавтоматической системой конечных выключателей.

Снять защитный колпачок с клавиш. Обе клавиши концевых выключателей нажать и произвести пробное включение привода при помощи монтажного кабеля. **Замечание:** При нажатии все ранее сделанные настройки сбрасываются.

Регулировка конечных выключателей.

Конечное положение 1

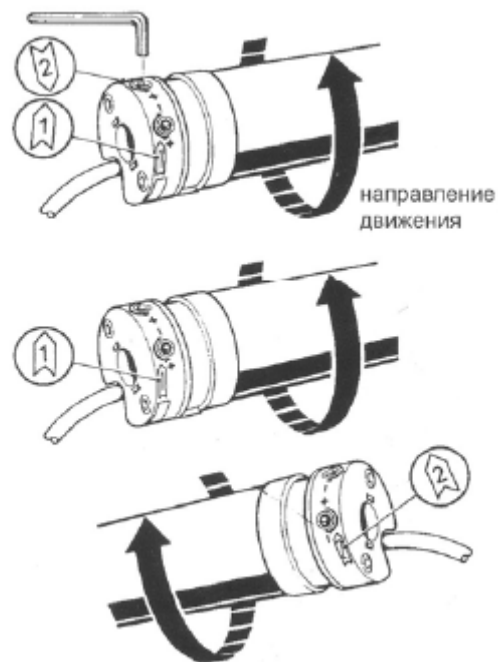
- переместить полотно в конечное положение 1 (в направлении вращения 1);
- отжать повторным нажатием клавишу конечного выключателя 1;
- конечное положение 1 установлено.

Конечное положение 2

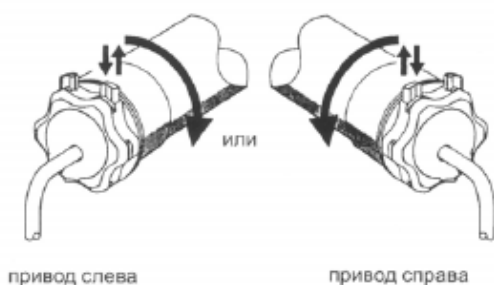
- переместить полотно в конечное положение 2 (в направлении вращения 2);
- отжать повторным нажатием клавишу концевой выключателя 2;
- конечное положение 2 установлено;
- установить защитный колпачок концевых выключателей.

Проверка точности установки

Привести привод в движение при помощи монтажного кабеля до достижения верхнего и нижнего конечного положения. При необходимости обеспечить более точную настройку конечных положений согласно порядку, описанному выше.



Конечное положение 2, в зависимости от ситуации монтажа



Конечное положение 1, в зависимости от ситуации монтажа

